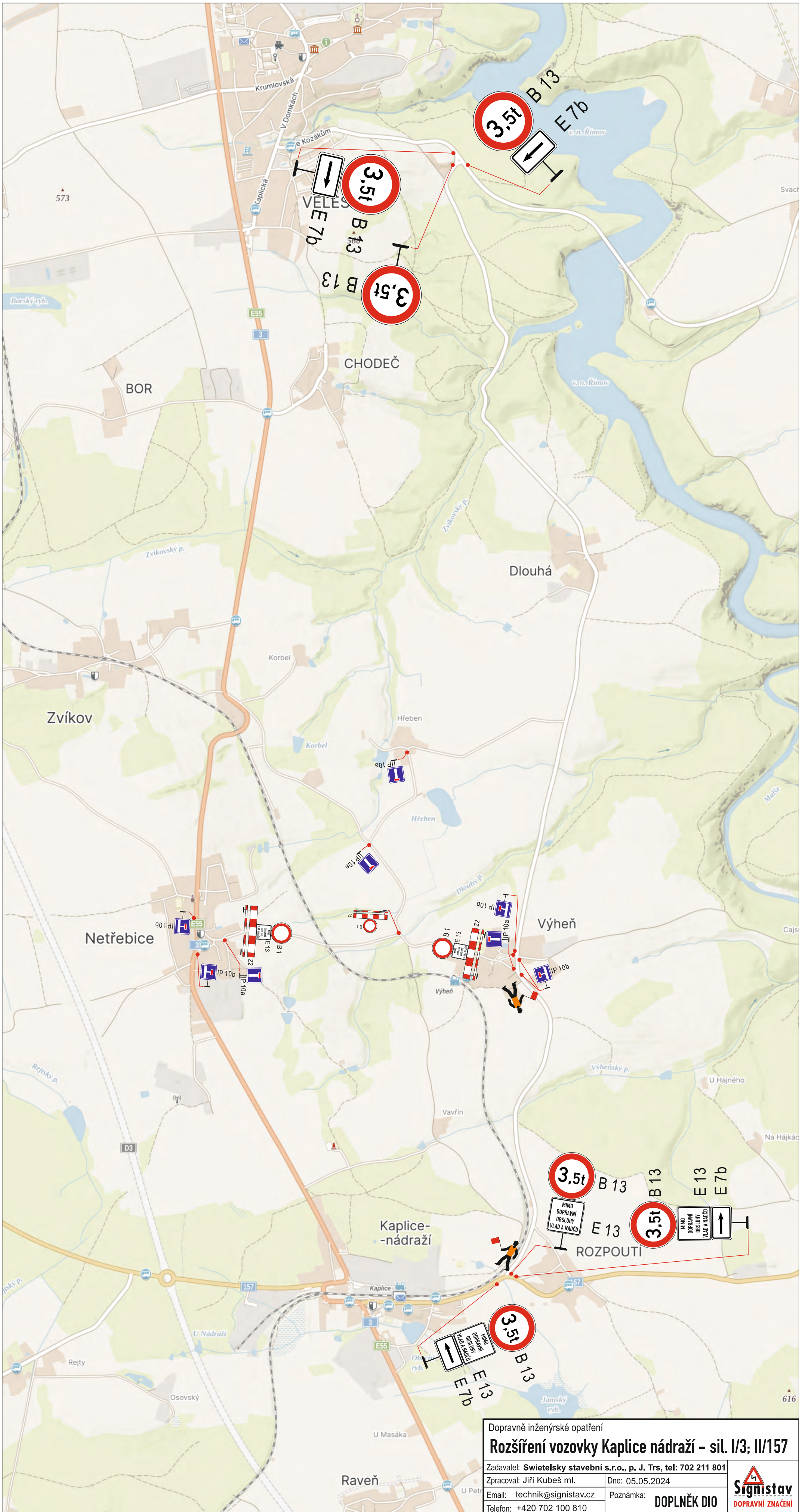


Dopravně inženýrské opatření  
**Rozšíření vozovky Kaplice nádraží - sil. I/3; II/157**

Zadavatel: Swietelsky stavební s.r.o., p. J. Trs, tel: 702 211 801	Dne: 05.05.2024
Zpracoval: Jiří Kubeš ml.	Poznámka: DOPLNĚK DIO
Email: technik@signistav.cz	
Telefon: +420 702 100 810	





Dopravně inženýrské opatření

### Rozšíření vozovky Kaplice nádraží - sil. I/3; II/157

Zadavatel: Swietelsky stavební s.r.o., p. J. Trs, tel: 702 211 801	Dne: 05.05.2024
Zpracoval: Jiří Kubeš ml.	Poznámka: DOPLNĚK DIO
Email: technik@signistav.cz	
Telefon: +420 702 100 810	

**Signistav**  
DOPRAVNÍ ZNAČENÍ