

Detail A-A - Kaplice nádraží


+ Příloha e.1 e.A
A.1 e.B

Dopravně inženýrské opatření

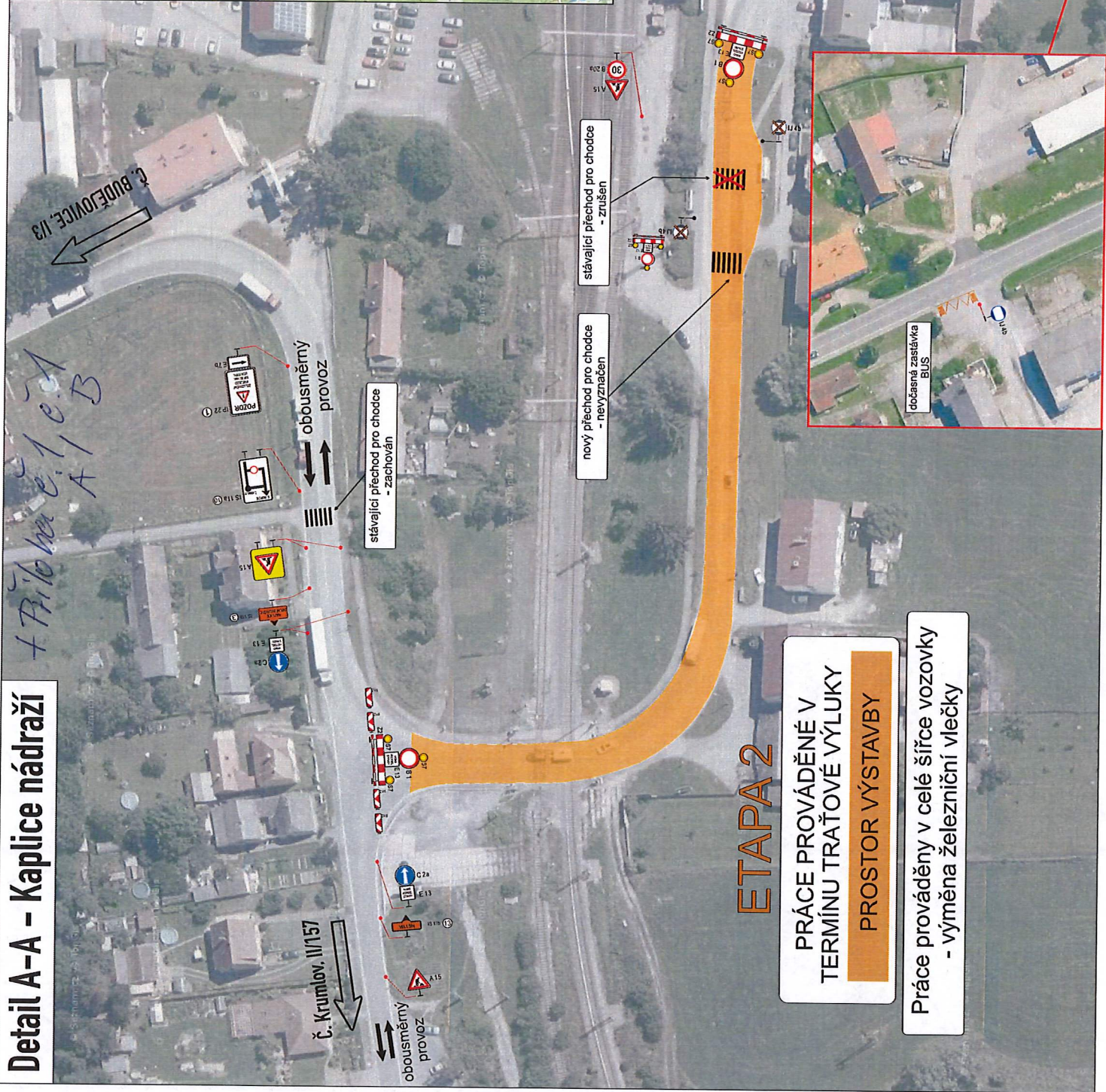
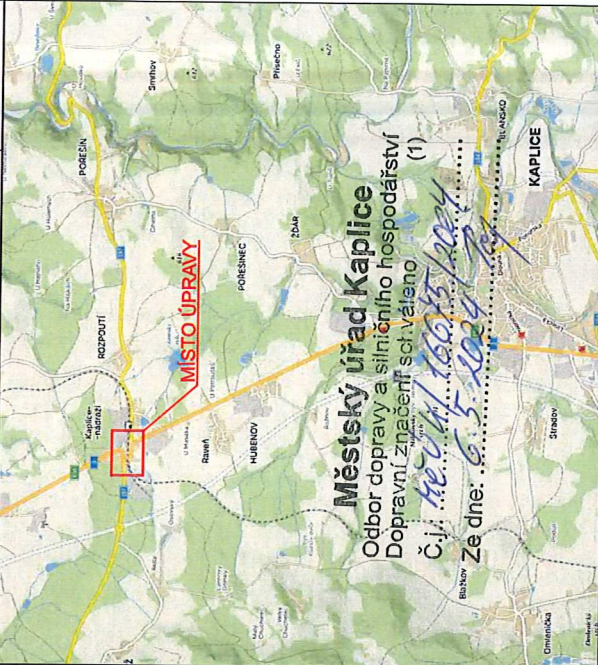
Rozšíření vozovky Kaplice nádraží – sil. I/3: II/157

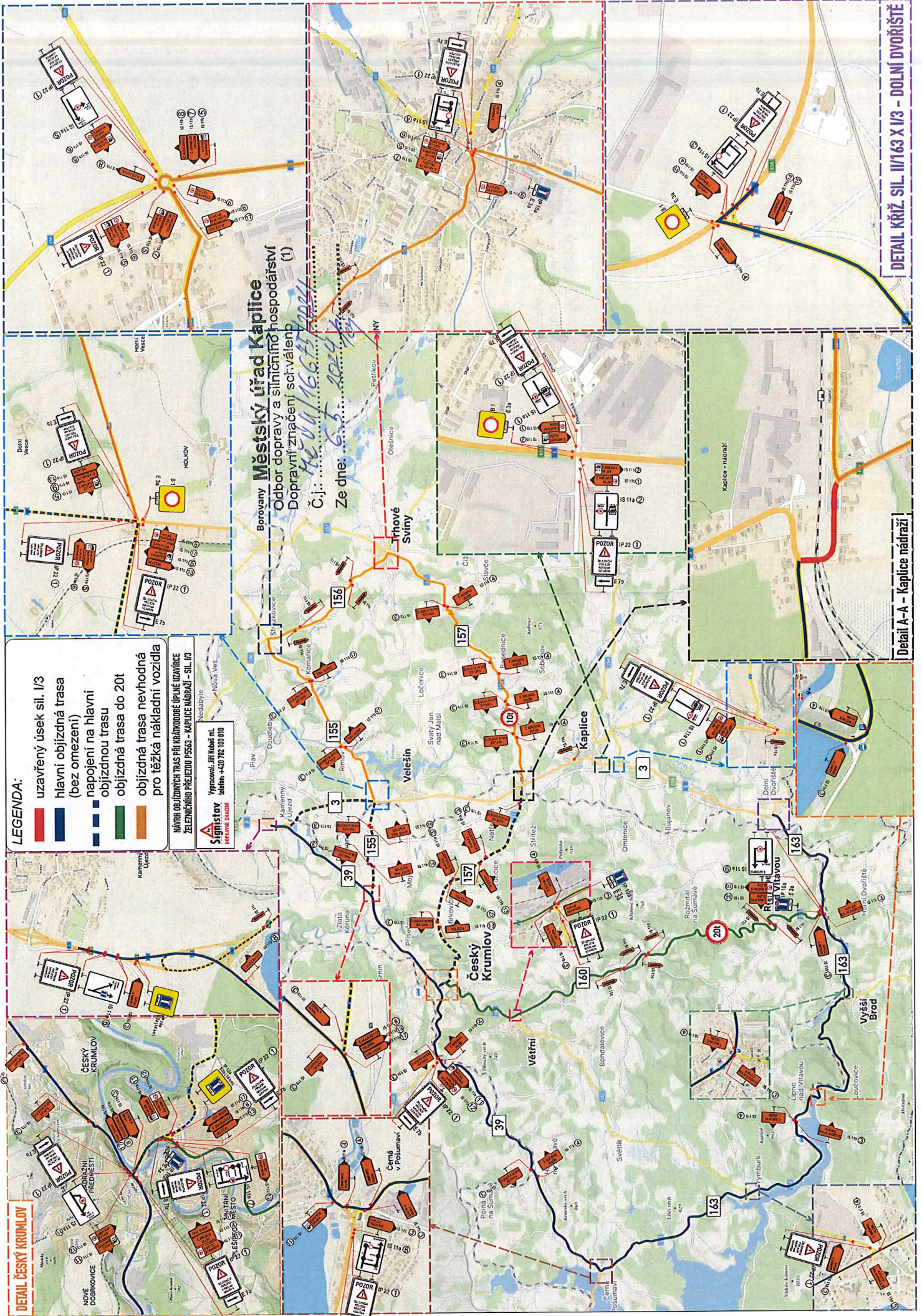
Zadavatel: Swietelsky stavební s.r.o., p. J. Trs, tel: 702 211 801
 Zpracoval: Jiří Kubeš ml.
 Email: technik@signstav.cz
 Telefon: +420 702 100 810

Dne: 07.03.2024
 Poznámka: ET. 2 – Úplná uzavírka



Signstav
DOPRAVNÍ ZNAČENÍ





LEGENDA:

- uzavřený úsek sil. I/13
- hlavní objízdná trasa (bez omezení)
- objízdná trasa do 20t
- objízdná trasa nevhodná pro těžká nákladní vozidla

NÁVHR NA ÚZKÝCH TRASÁCH PŘI KRAJOVÉ ÚPLNÉ UZAVŘENÍ ZELENIŠNÍHO PŘELAZU P5563 - KAPLICE NADRAŽÍ - SIL. I/13

Sumpřítav
 Vypracoval: Jiří Klobuč ml.
 telefon: +420 732 100 010
 BORNÁNSKÝ ZÁKLAD

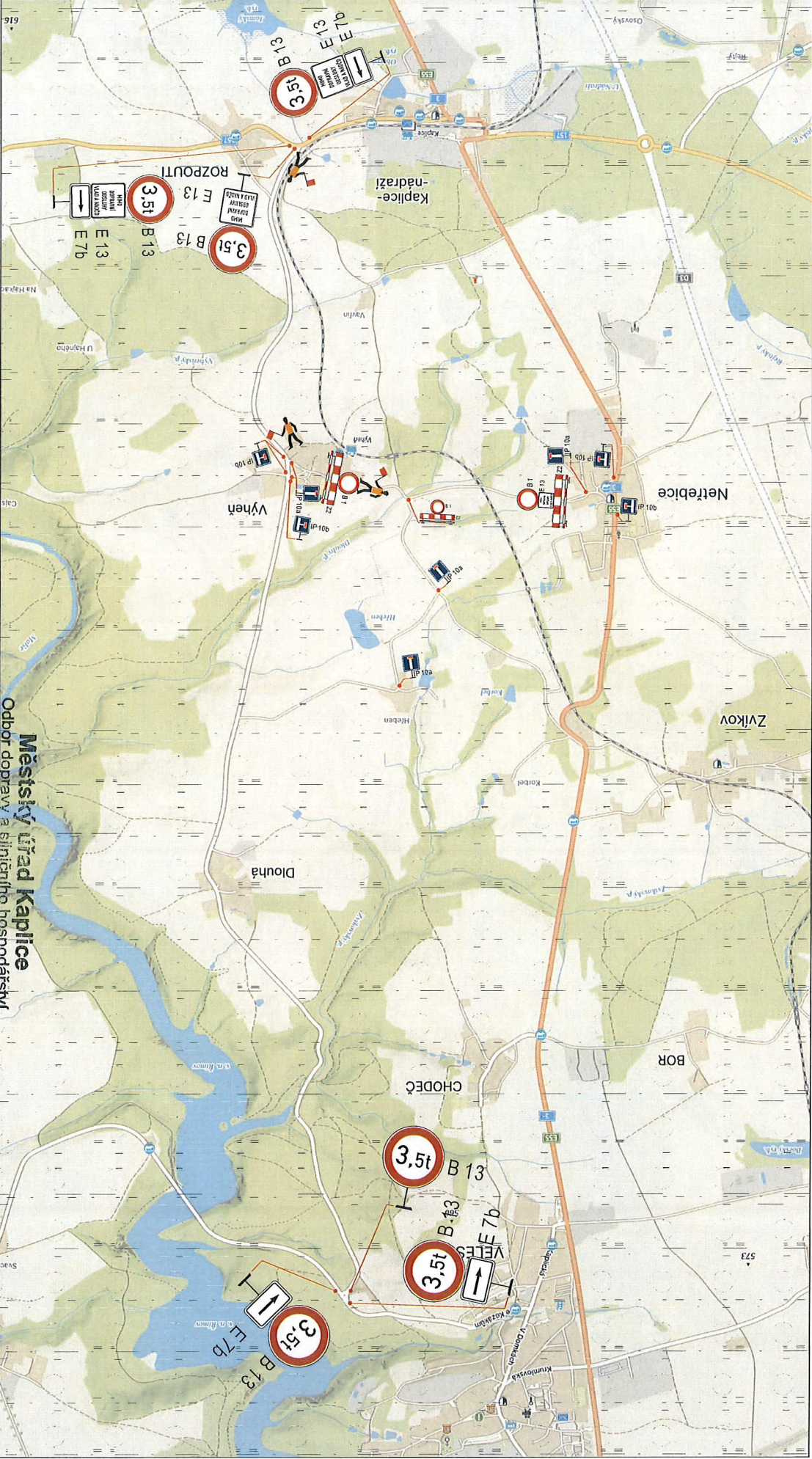
Borovany Městský úřad Kaplice
 Odbor dopravy a silničního hospodářství
 Dopravní značení schváleno
 Č.j.: 44-04/16.6.17/1024
 Ze dne: 6.5.2017

DETAIL KRÍŽ. SIL. I/163 X I/3 - DOLNÍ DVORIŠTĚ

Detail A-A - Kaplice nadraží

DETAIL ČESKÝ KRUMLOV

Dopravné inženýrské opatření
Rozšíření vozovky Kaplice nádraží – sil. I/3; II/157
 Zadavatel: Světelský stavební s.r.o., p. l. Trs, tel: 702 211 801
 Zpracoval: Jiří Kuběš ml.
 Dne: 05.05.2024
 Poznámka: DOPLNĚK DIO
 Email: technik@svetelsky.cz
 Telefon: +420 702 100 810
 Sigmistav
 DOPRAVNÍ ZNAČENÍ



*Příloha 1
 B*

Městský úřad Kaplice

Odbor dopravy a silničního hospodářství
 Dopravní značení silničního hospodářství (1)

Č.j.: *162/VI/16.05.2024*
 Ze dne: *6.5.2024*

Detail B-B - Kaplice nádraží

+ Příloha č. 2 k 03

Dopravně inženýrské opatření

Rozšíření vozovky Kaplice nádraží - sil. I/3; II/157

Zadavatel: Swietelsky stavební s.r.o., p. J. Trs, tel: 702 211 801
Zpracoval: Jiří Kubeš ml.
Email: technik@signstav.cz
Telefon: +420 702 100 810



Poznámka: ET. 3



ETAPA 3

**PRÁCE PROVÁDĚNÉ V
TERMÍNU TRÁTOVÉ VÝLUKY**
Pracovní prostor, prostor výstavby a pohybu vozidel stavby

Práce prováděny na polovině vozovky sil. I/3 s kyvadlovým provozem. Semaforový interval soupravy bude nastaven o 15 sekund delší pro výstup a nástup chodců v dočasné zastávce. Sil. II/157 ve směru ČK úplně uzavřena, ve směru TS jednosměrný provoz. V úseku s kyvadlovým provozem nesmí docházet k jakémukoliv dalšímu omezení provozu.



Dopravné inženýrské opatření

Rozšíření vozovky Kaplice nádraží – sil. I/157

Zadavatel: Světelský stavební s.r.o., p. J. Trs. tel: 702 211 801

Zpracoval: Jiří Kubeš ml. Dne: 07.05.2024

Email: technik@signistav.cz Poznámka:

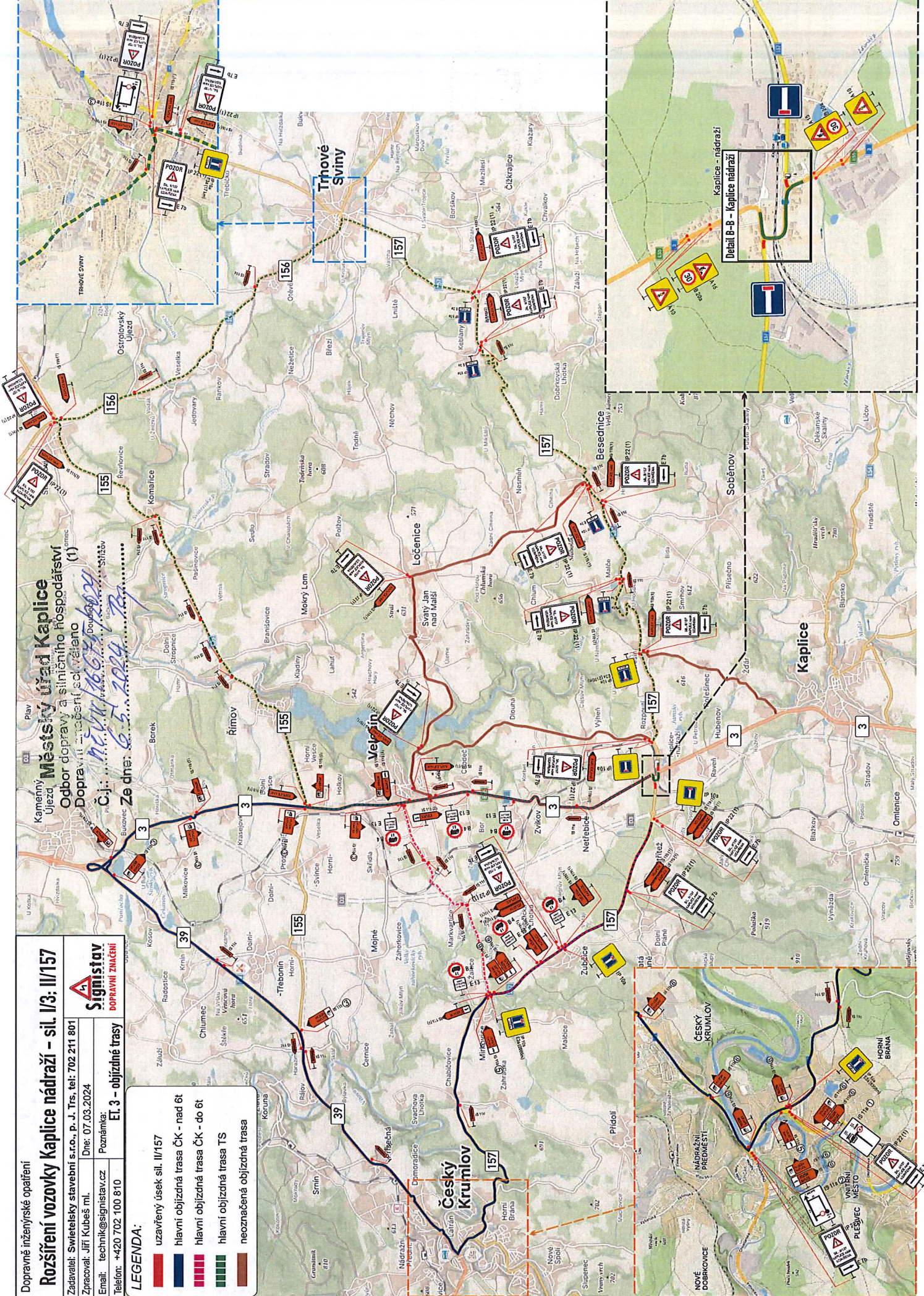
Tel.: +420 702 100 810 Et. 3 – objízdné trasy



Signistav
DOPRAVNÍ ZNAČENÍ

LEGENDA:

- uzavřený úsek sil. I/157
- hlavní objízdná trasa ČK - nad 6t
- hlavní objízdná trasa ČK - do 6t
- hlavní objízdná trasa TS
- neoznačená objízdná trasa



Kamenný Újezd
Městský úřad Kaplice
Odbor dopravy a silničního hospodářství
Dopravní inženýrské opatření
Č.j.: M-157/157-2024
Ze dne: 05.05.2024

Dopravné inženýrské opatření

Rozšíření vozovky Kaplice nádraží – sil. II/157

Zadavatel: Svietelský stavební s.r.o., P. J. Trs, tel: 702 211 801

Zpracovatel: Jiří Kubeš ml.

Dne: 07.03.2024

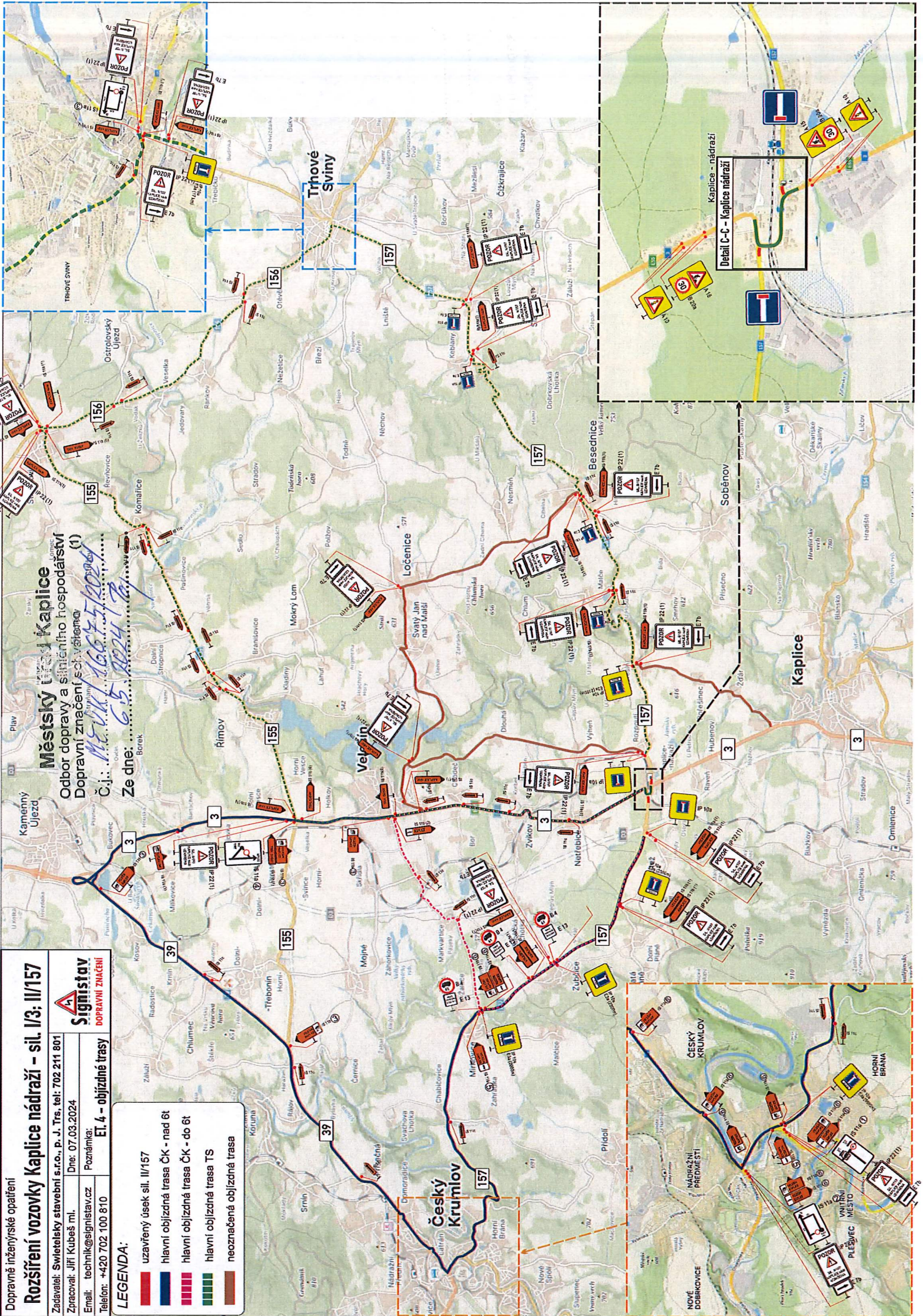
Email: technik@signistav.cz

Poznámka:

Teléfono: +420 702 100 810

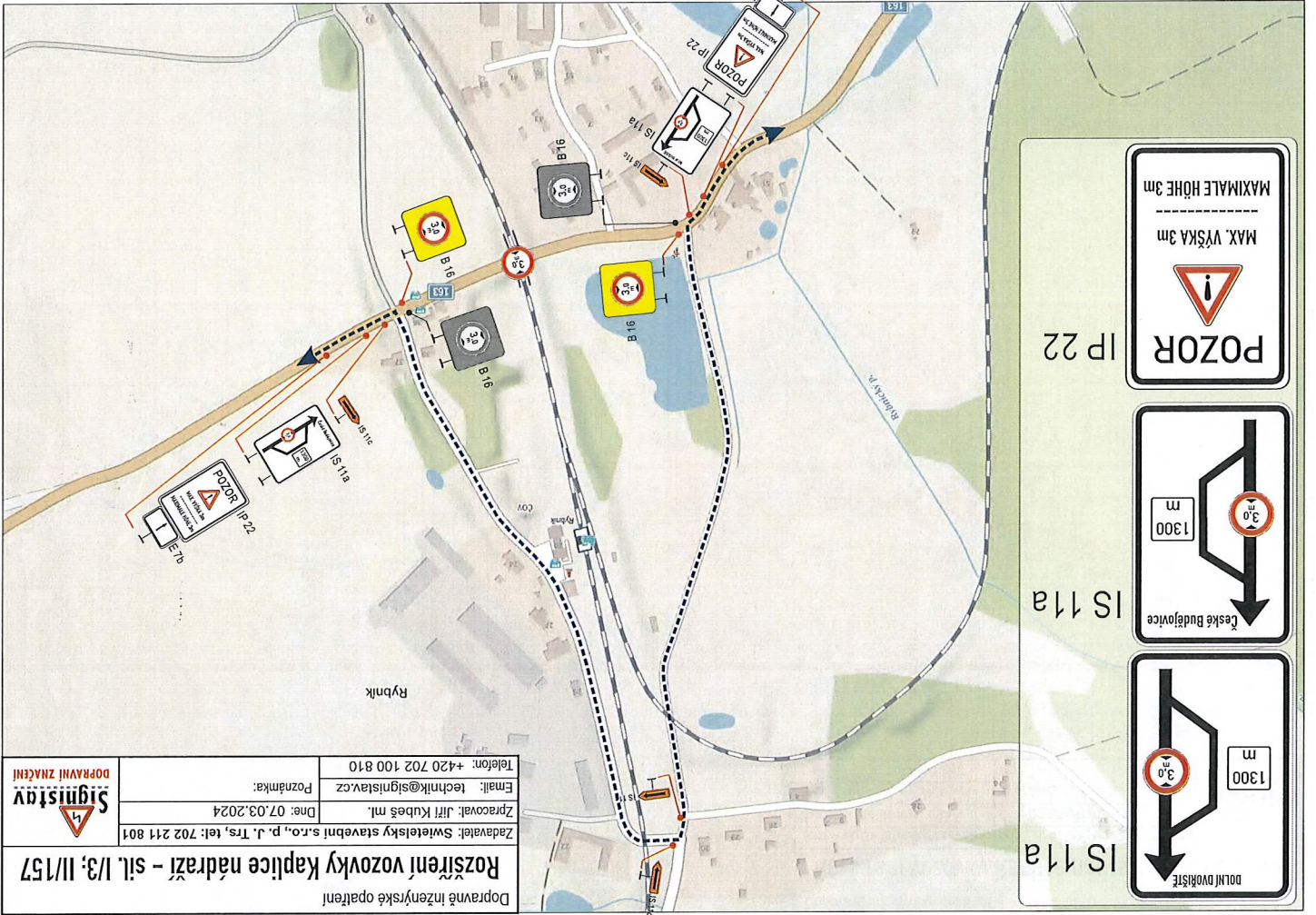
LEGENDA:

- uzavřený úsek sil. II/157
- hlavní objízdná trasa ČK - nad 6t
- hlavní objízdná trasa ČK - do 6t
- hlavní objízdná trasa TS
- neoznačená objízdná trasa



Městský úřad Kaplice
 Odbor dopravy a silničního hospodářství
 Dopravní značnicko
 Č.j.: *hevk/176645/pom/24*
 Ze dne: *6.5.2024*

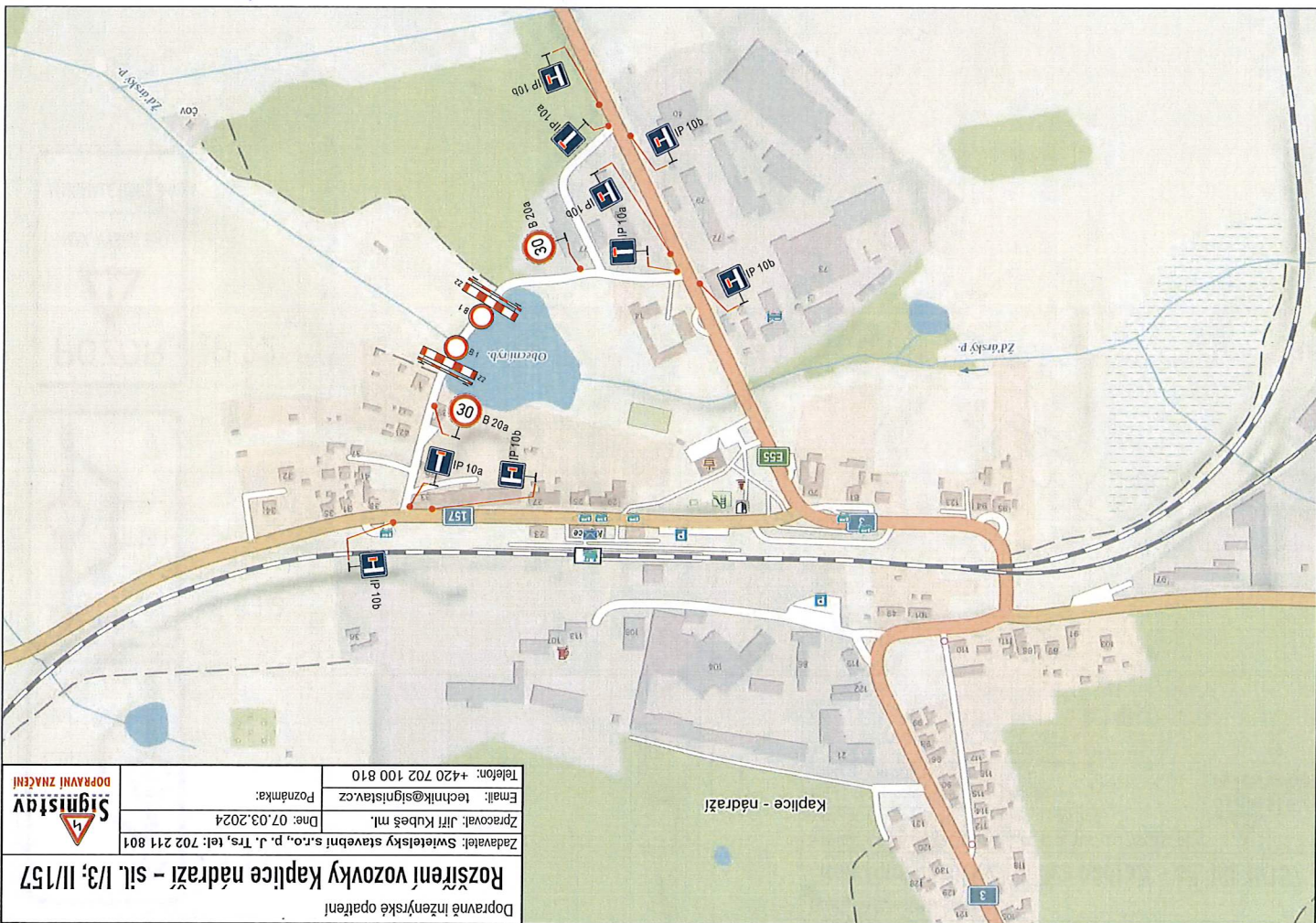
Priloha e_3




- IP 22
- IS 11a
- IS 11a

Městský úřad Kaplice
 Odbor dopravy a silničního hospodářství
 Dopravní značení schváleno
 Č.j.: 166 45/2024
 Ze dne: 6.3.2024

Priloha č. 2



Dopravní inženýrské opatření	
Rozšíření vozovky kaplice nádraží - sil. I/3; II/157	
Zadavatel: Switeleský stavební s.r.o., p. J. Trs, tel: 702 211 801	 Sigmistav DOPRAVNÍ ZNAČENÍ
Zpracoval: Jiří Kubeš ml. Dne: 07.03.2024	
Email: technik@sigmistav.cz	
Tel: +420 702 100 810	
Poznámka:	