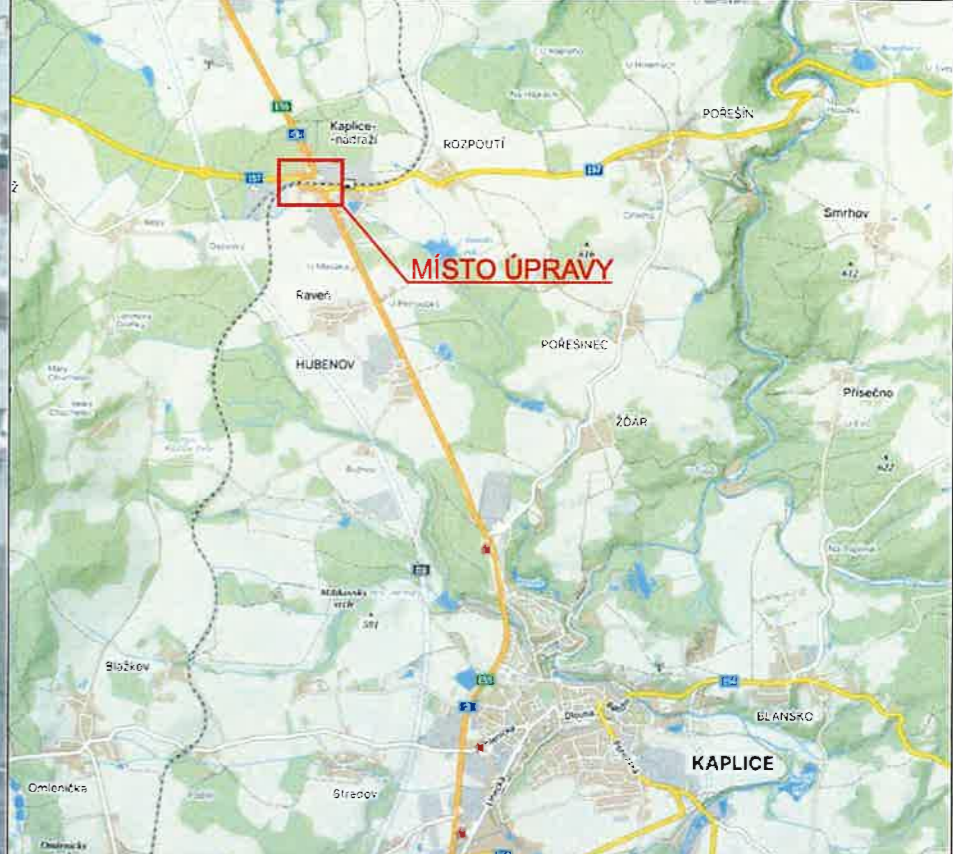
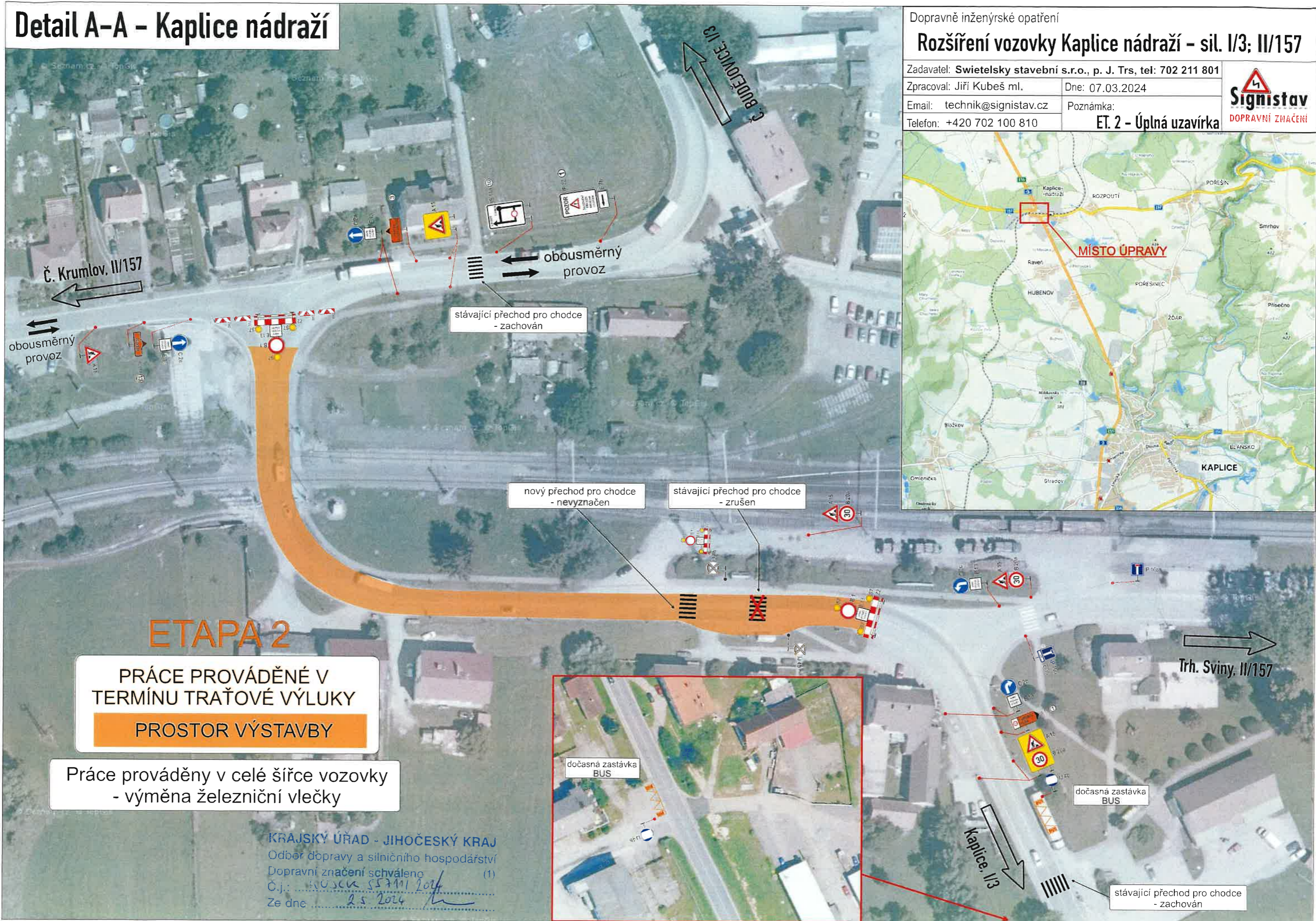


Detail A-A - Kaplice nádraží

Dopravně inženýrské opatření

Rozšíření vozovky Kaplice nádraží - sil. I/3; II/157

Zadavatel: Swietelsky stavební s.r.o., p. J. Trs, tel: 702 211 801
 Zpracoval: Jiří Kubeš ml. Dne: 07.03.2024
 Email: technik@signistav.cz Poznámka:
 Telefon: +420 702 100 810 ET. 2 - Úplná uzavírka



ETAPA 2

PRÁCE PROVÁDĚNÉ V
 TERMÍNU TRAŽOVÉ VÝLUKY
 PROSTOR VÝSTAVBY

Práce prováděny v celé šířce vozovky
 - výměna železniční vlečky

KRAJSKÝ ÚŘAD - JIHOČESKÝ KRAJ
 Odběr dopravy a silničního hospodářství
 Dopravní značení schváleno (1)
 Č.j.: 10526/55710/2024
 Ze dne: 25. 2. 2024



DETAIL ČESKÝ KRUMLOV

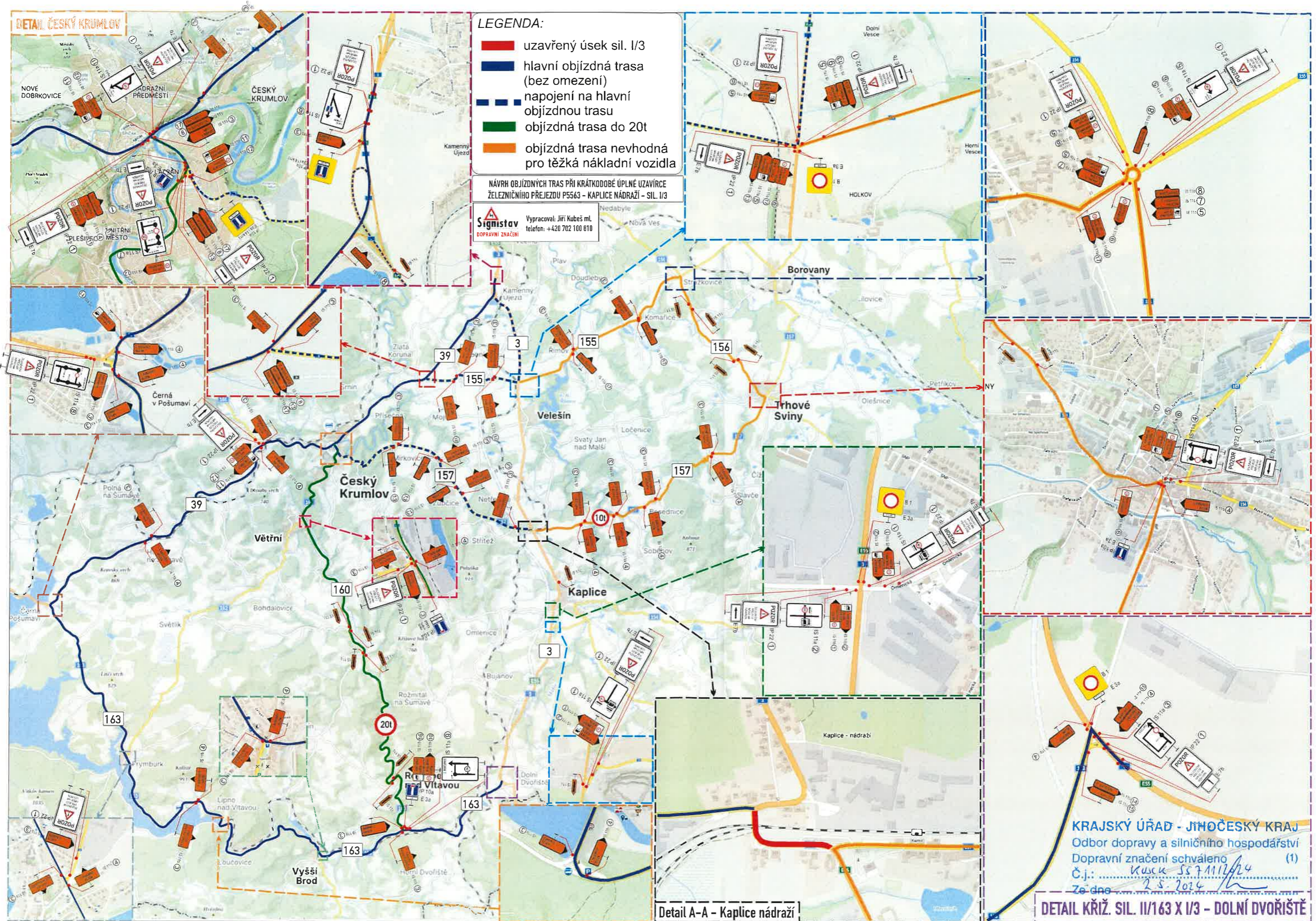
LEGENDA:

- uzavřený úsek sil. I/3
- hlavní objízdná trasa (bez omezení)
- - - napojení na hlavní objízdnou trasu
- objízdná trasa do 20t
- objízdná trasa nevhodná pro těžká nákladní vozidla

NÁVRH OBJÍZDNÝCH TRAS PŘI KRÁTKODOBÉ ÚPLNÉ UZAVÍRCE ŽELEZNIČNÍHO PŘEJEZDU P5563 - KAPLICE NÁDRAŽÍ - SIL. I/3

Signstav
DOPRAVNÍ ZNAČENÍ

Vypracoval: Jiří Kubeš ml.
telefon: +420 702 100 610



KRAJSKÝ ÚŘAD - JIHOČESKÝ KRAJ
 Odbor dopravy a silničního hospodářství
 Dopravní značení schváleno (1)
 Č.j.:
 ze dne 25. 2. 2024

Detail A-A - Kaplice nádraží

DETAIL KŘÍŽ. SIL. II/163 X I/3 - DOLNÍ DVOŘIŠTĚ

Detail B-B - Kaplice nádraží

Dopravně inženýrské opatření

Rozšíření vozovky Kaplice nádraží - sil. I/3; II/157

Zadavatel: Swietelsky stavební s.r.o., p. J. Trs, tel: 702 211 801

Zpracoval: Jiří Kubeš ml.

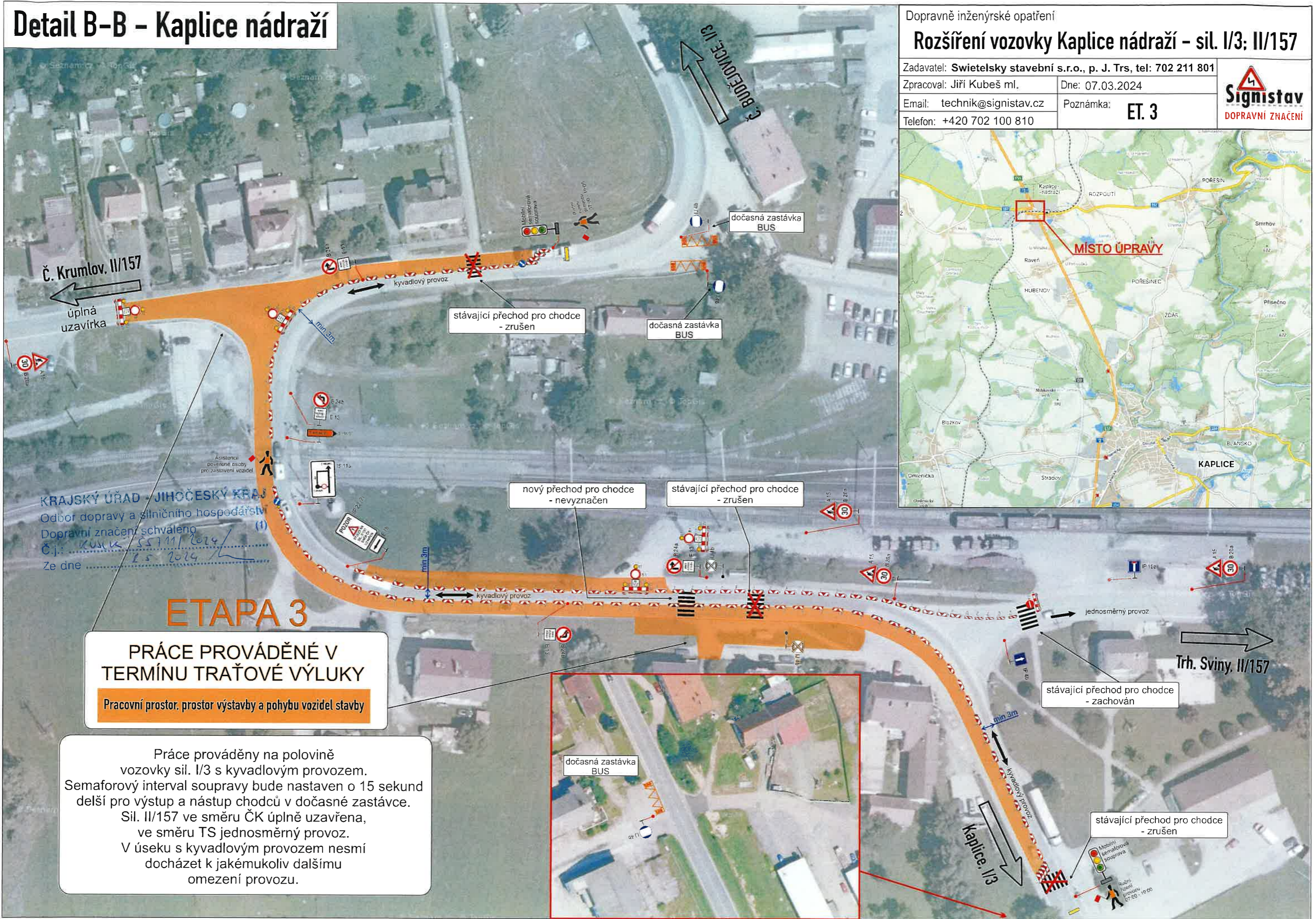
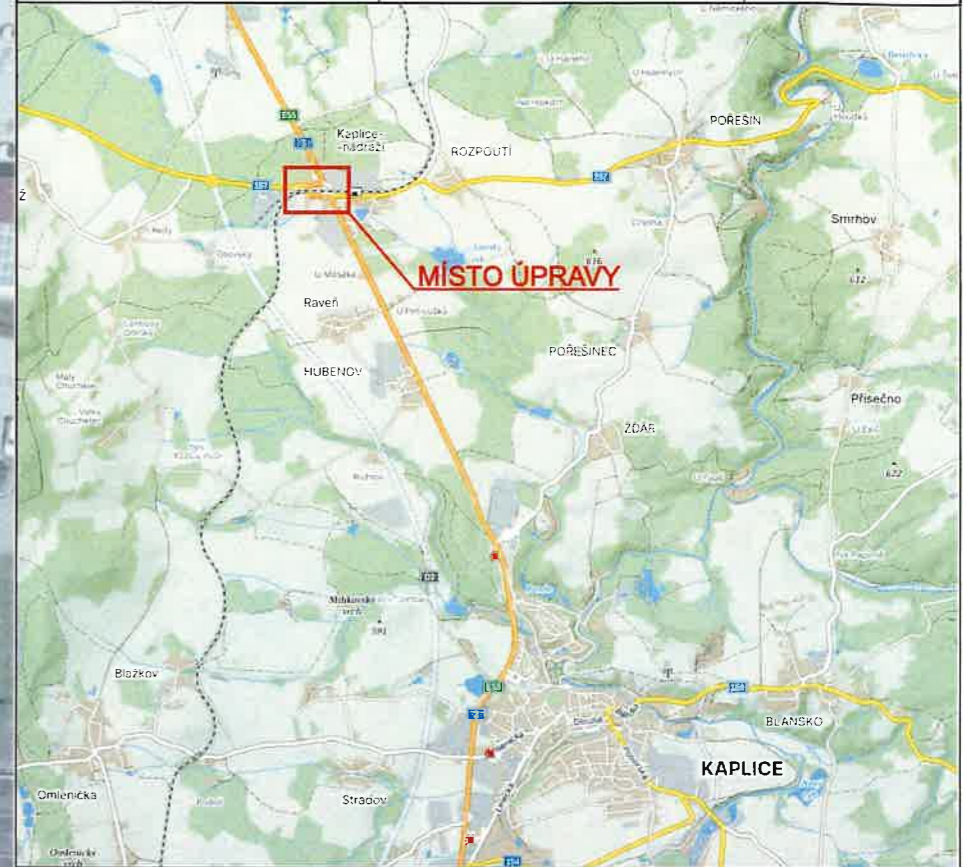
Dne: 07.03.2024

Email: technik@signistav.cz

Poznámka:

ET. 3

Telefon: +420 702 100 810



KRAJSKÝ ÚŘAD - JIHOČESKÝ KRAJ
Odbor dopravy a silničního hospodářství
Dopravní značení schváleno
Č.j.: KUSK/557/11/2024
Ze dne: 15. 3. 2024

ETAPA 3

PRÁCE PROVÁDĚNÉ V TERMÍNU TRAŽOVÉ VÝLUKY
Pracovní prostor, prostor výstavby a pohybu vozidel stavby

Práce prováděny na polovině vozovky sil. I/3 s kyvadlovým provozem. Semaforový interval soupravy bude nastaven o 15 sekund delší pro výstup a nástup chodců v dočasné zastávce. Sil. II/157 ve směru ČK úplně uzavřena, ve směru TS jednosměrný provoz. V úseku s kyvadlovým provozem nesmí docházet k jakémukoliv dalšímu omezení provozu.



Dopravně inženýrské opatření

Rozšíření vozovky Kaplice nádraží - sil. I/3; II/157

Zadavatel: Swietelsky stavební s.r.o., p. J. Trs, tel: 702 211 801

Zpracoval: Jiří Kubeš ml. Dne: 07.03.2024

Email: technik@signistav.cz

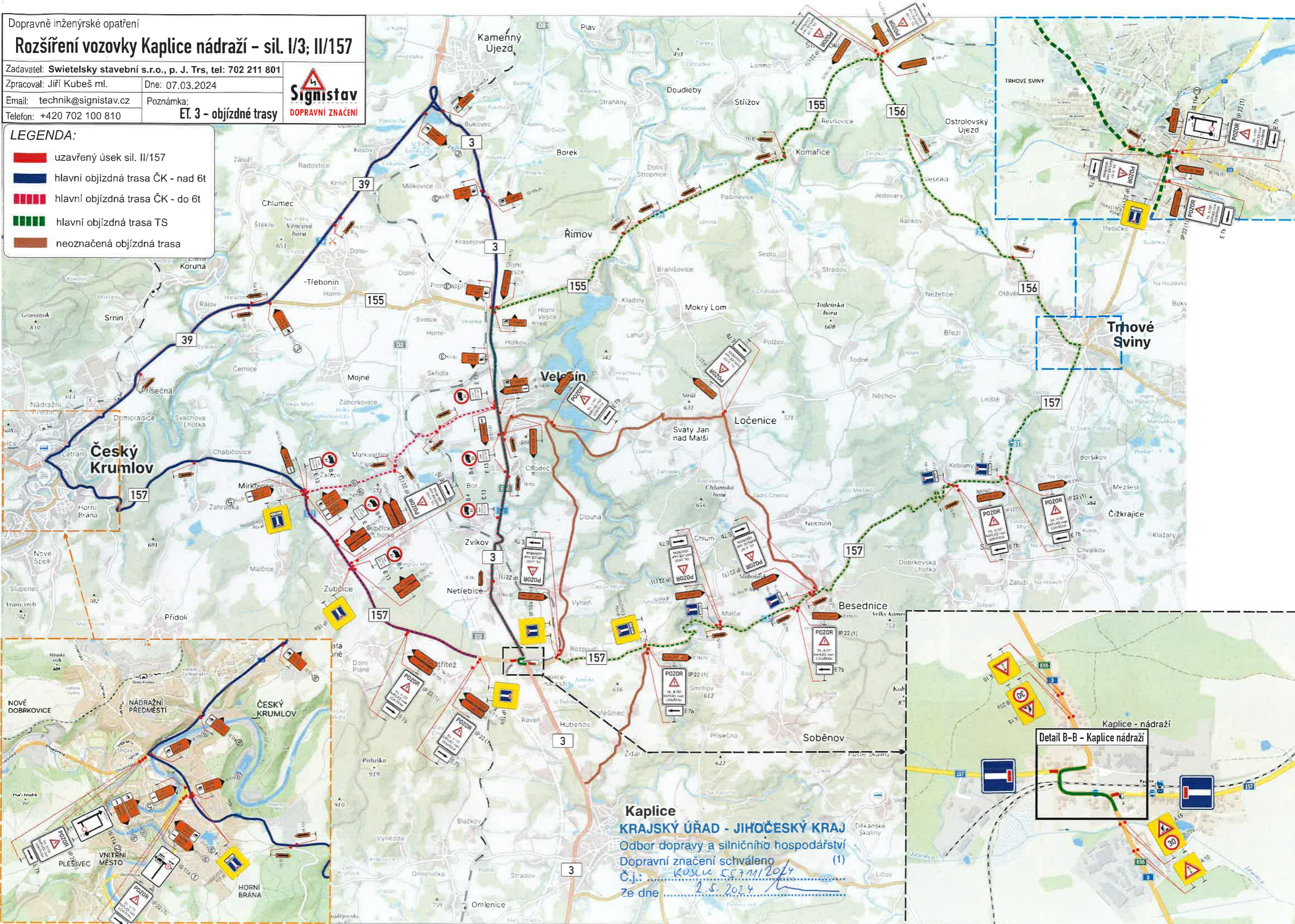
Poznámka: ET. 3 - objízdné trasy

Telefon: +420 702 100 810



LEGENDA:

- uzavřený úsek sil. II/157
- hlavní objízdná trasa ČK - nad 6t
- hlavní objízdná trasa ČK - do 6t
- hlavní objízdná trasa TS
- neoznačená objízdná trasa



Kaplice
KRAJSKÝ ÚŘAD - JIHOČESKÝ KRAJ
Odbor dopravy a silničního hospodářství
Dopravní značení schváleno (1)
Č.j.: KOSL 557/11/2024
Ze dne 2.5.2024



Detail C-C - Kaplice nádraží

Dopravně inženýrské opatření

Rozšíření vozovky Kaplice nádraží - sil. I/3; II/157

Zadavatel: Swietelsky stavební s.r.o., p. J. Trs, tel: 702 211 801

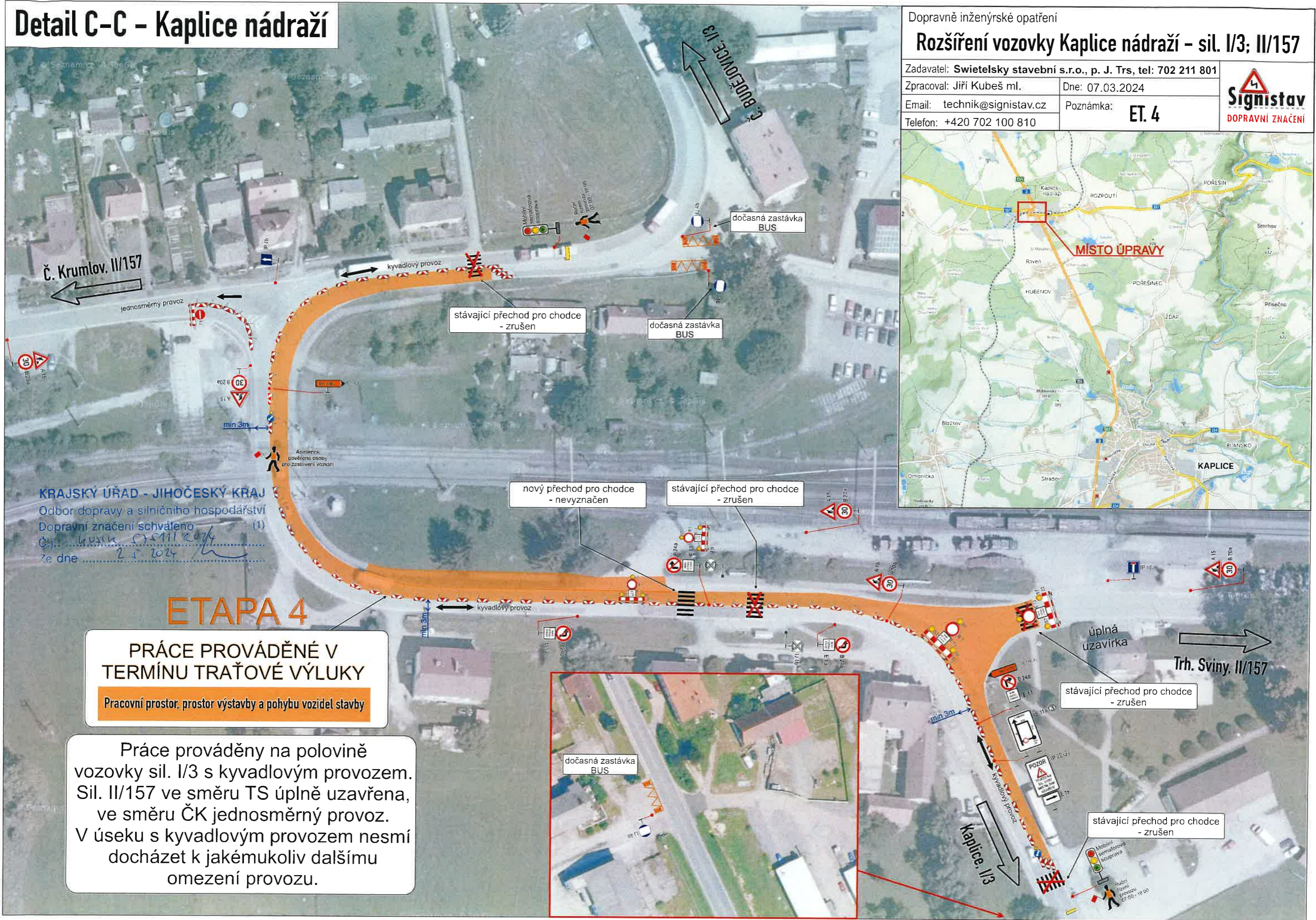
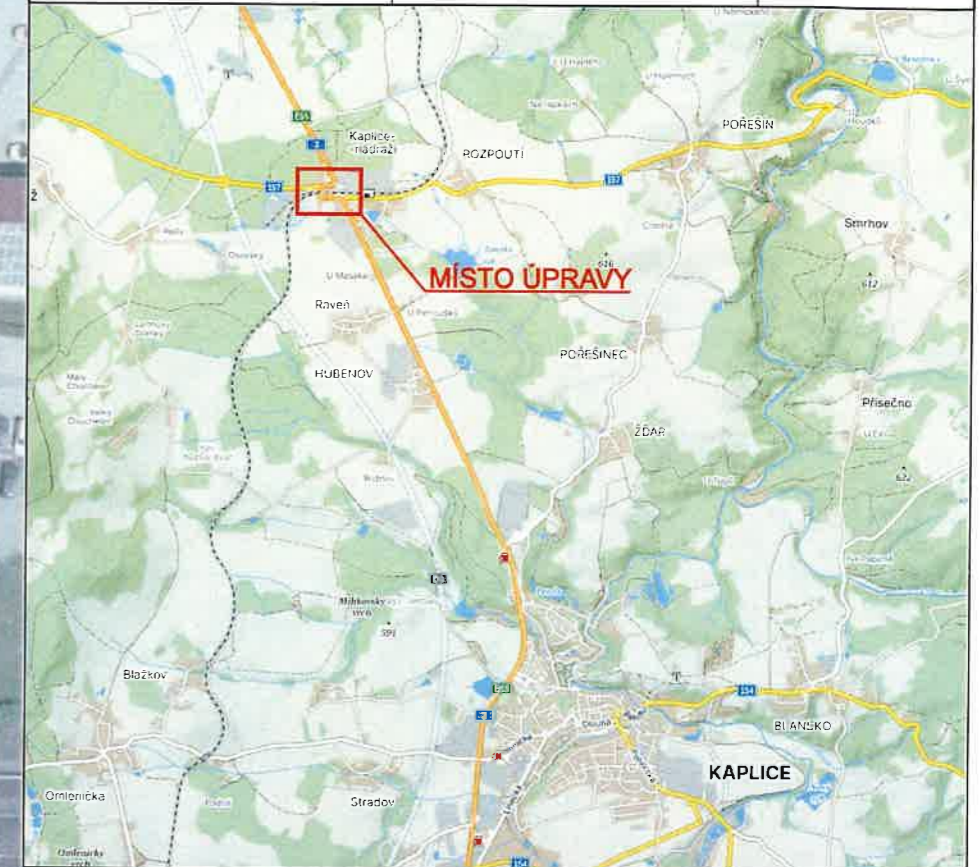
Zpracoval: Jiří Kubeš ml.

Dne: 07.03.2024

Email: technik@signistav.cz

Poznámka: ET. 4

Telefon: +420 702 100 810



Č. Krumlov, II/157

dočasná zastávka BUS

stávající přechod pro chodce - zrušen

dočasná zastávka BUS

nový přechod pro chodce - nevyznačen

stávající přechod pro chodce - zrušen

úplná uzavírka

Trh. Sviny, II/157

stávající přechod pro chodce - zrušen

stávající přechod pro chodce - zrušen



dočasná zastávka BUS

KRAJSKÝ ÚŘAD - JIHOČESKÝ KRAJ
Odbor dopravy a silničního hospodářství
Dopravní značení schváleno (1)
Č.j.: 6526/K/2024
ze dne 25. 3. 2024

ETAPA 4

PRÁCE PROVÁDĚNÉ V TERMÍNU TRAŽOVÉ VÝLUKY
Pracovní prostor, prostor výstavby a pohybu vozidel stavby

Práce prováděny na polovině vozovky sil. I/3 s kyvadlovým provozem. Sil. II/157 ve směru TS úplně uzavřena, ve směru ČK jednosměrný provoz. V úseku s kyvadlovým provozem nesmí docházet k jakémukoliv dalšímu omezení provozu.

Dopravně inženýrské opatření

Rozšíření vozovky Kaplice nádraží – sil. I/3; II/157

Zadavatel: Swietelsky stavební s.r.o., p. J. Trs, tel: 702 211 801

Zpracoval: Jiří Kubeš ml.

Dne: 07.03.2024

Email: technik@signistav.cz

Poznámka:

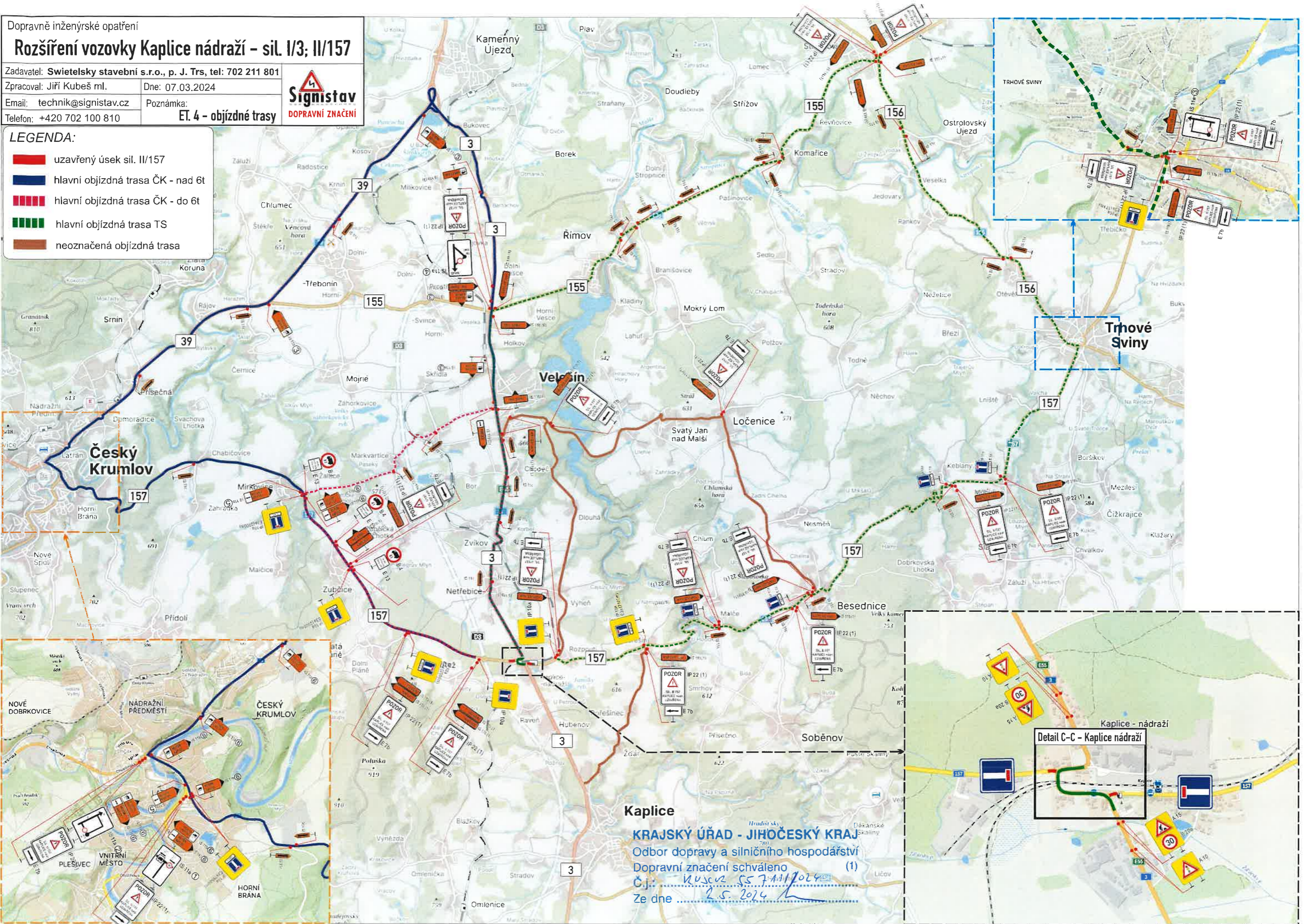
Telefon: +420 702 100 810

ET. 4 – objíždné trasy



LEGENDA:

- uzavřený úsek sil. II/157
- hlavní objíždná trasa ČK - nad 6t
- hlavní objíždná trasa ČK - do 6t
- hlavní objíždná trasa TS
- neoznačená objíždná trasa



Kaplice
KRAJSKÝ ÚŘAD - JIHOČESKÝ KRAJ
Odbor dopravy a silničního hospodářství
Dopravní značení schváleno (1)
Č.j.: KUSCZ.557.111/2024
Ze dne: 25. 2. 2024